



ÉVALUATION SUR LE CIRCUIT ÉLECTRIQUE

Capacités	Questions	A	EC	NA
Lire ou représenter un schéma électrique comportant générateur, lampes, dipôles passifs, interrupteur, fils conducteurs, fusibles.	I ; II			
Réaliser un montage à partir d'un schéma.				

Exercice I

L'éclairage d'un poulailler est assuré par deux lampes identiques (230 V ; 150 W).
Voici deux montages possibles de ces lampes :

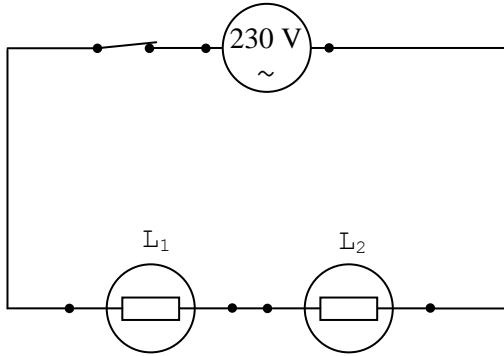


Schéma 1

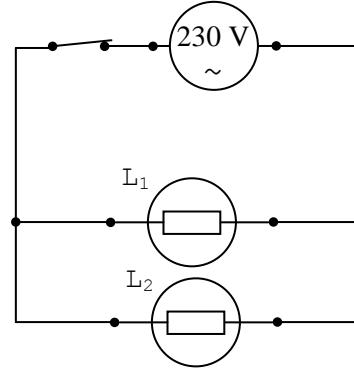
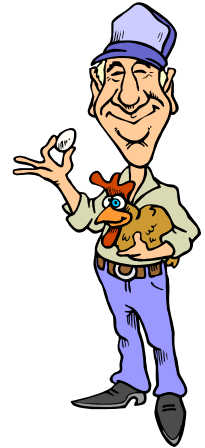


Schéma 2



1) **Compléter** la colonne du tableau ci-dessous en précisant le type de montage (en série ou en dérivation).

	Type de montage
Schéma 1	
Schéma 2	

2) Pour l'éclairage du poulailler, quel type de montage est utilisé ? **Justifier** la réponse.

.....
(D'après sujet de CAP Secteur 3 Groupement académique Sud-Est Session 2004)

Exercice II

1) Le circuit électrique d'éclairage d'un vélo est composé d'un générateur de tension variable (dynamo) et de deux lampes montées en dérivation. À l'aide des symboles ci-dessous, **représenter** dans le cadre le schéma du circuit électrique d'éclairage du vélo.



2) Dans le cas du vélo, comme dans tous les cas, **indiquer** l'avantage du montage en dérivation par rapport à un montage en série.

.....
(D'après sujet de CAP Secteur 3 DOM - TOM Session 2007)