



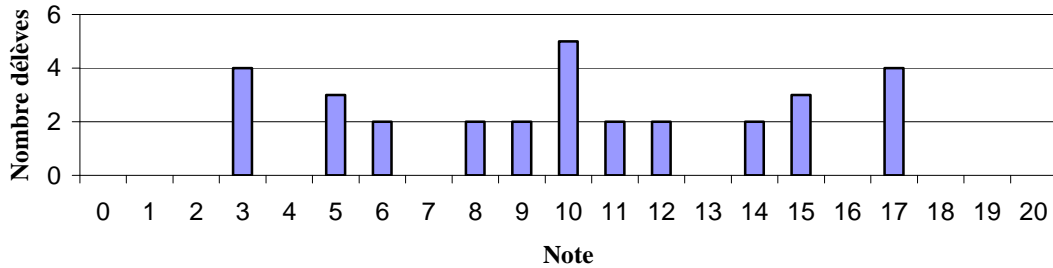
DEVOIR SUR LES STATISTIQUES



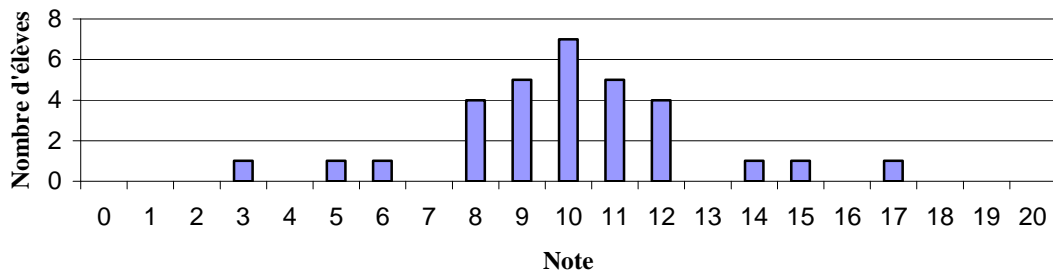
Exercice 1

Ces deux diagrammes en bâtons donnent les résultats obtenus par 2 classes de 31 élèves.

Classe n°1



classe n°2



- 1) Calculer pour ces deux classes : l'étendue, le mode, la moyenne, la médiane.
- 2) Quel paramètre permet de différencier les deux distributions ? Calculer ce paramètre.

Exercice 2

Le dynamisme de l'entreprise CLAIRBOIS se manifeste par un renouvellement important de sa gamme de produits. Un nouvel article premier âge doit enrichir cette ligne de produits.

La réunion à laquelle vous participez va permettre de le présenter aux vendeurs. Une enquête a été réalisée auprès d'un échantillon de distributeurs. Voici les résultats de l'enquête « distributeurs » :

Prix de cet article en euros	Nombre d'articles vendus
[50 ; 100[150
[100 ; 200[180
[200 ; 300[250
[300 ; 400[220
[400 ; 500[100

- 1) Calculer la moyenne et l'écart-type.
- 2) a) Représenter graphiquement les effectifs cumulés croissants.
b) Déterminer graphiquement la médiane.
- 3) On prend $\bar{x} = 247$ et $\sigma = 118$.
a) Calculer $\bar{x} - \sigma$ et $\bar{x} + \sigma$.
b) A l'aide du graphique établi à la question précédente, déterminer le nombre de porteurs dont les prix sont dans l'intervalle.
Exprimer ce nombre en pourcentage de l'effectif total.



<http://maths-sciences.fr>

Bac Pro tert
(D'après sujet de Bac Pro Ventes-représentation)