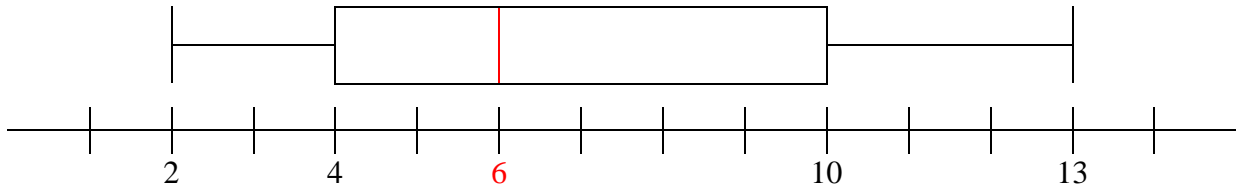




EXERCICES SUR LES STATISTIQUES

Exercice 1

On demande à un groupe de personnes combien ils ont rédigé de messages SMS en une journée. Les résultats sont synthétisés par le diagramme ci-dessous :



Remplir le tableau suivant :

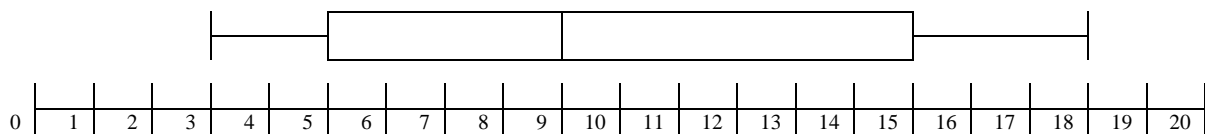
	Valeur
Valeur maximale :	
Valeur minimale :	
Valeur de la médiane :	
Valeur du premier quartile Q_1 :	
Valeur du troisième quartile Q_3 :	
Valeur de l'écart interquartile :	
Valeur de l'étendue :	



Les personnes interrogées ont envoyé entre et SMS.
 La moitié des personnes interrogées ont envoyé plus de SMS.
 % des personnes interrogées ont envoyé entre 4 et 10 SMS.

Exercice 2

Une étude sur les notes obtenues à une épreuve d'examen ont conduit au diagramme suivant (notes sur 20) :



- Comment s'appelle ce type de diagramme ?
- Quelle la plus petite note obtenue à cet examen ?
- Quelle est la meilleure note obtenue ?
- Quelle la note médiane de cette épreuve ?
- Calculer l'étendue.
- Calculer l'écart interquartile.



2) Cocher les cases vrai ou faux du tableau suivant :

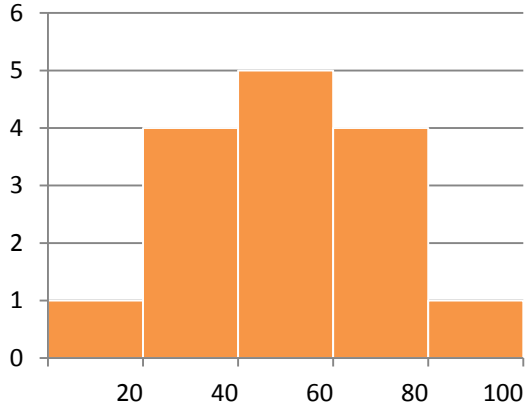
	Vrai	Faux
La moyenne obtenue a cette épreuve est de 9 / 20.		
La moitié du nombre de candidats ont obtenu moins de 9 / 20.		
20 % des candidats ont obtenu entre 3 et 5 / 20.		
50 % des candidats ont obtenu entre 3 et 15 / 20.		
25 % des candidats ont obtenu entre 15 et 17 / 20.		



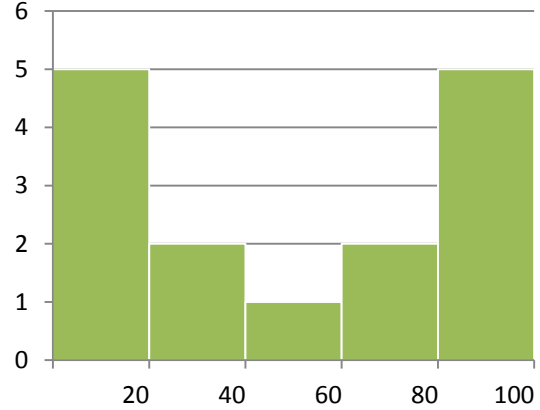
Exercice 3

Quatre études similaires ont été réalisées dans quatre pays différents et ont donné les histogrammes ci-dessous :

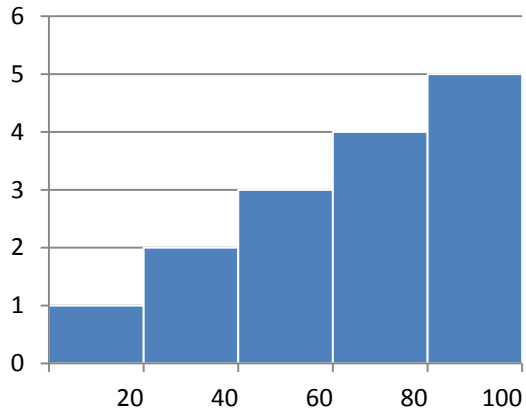
Étude A



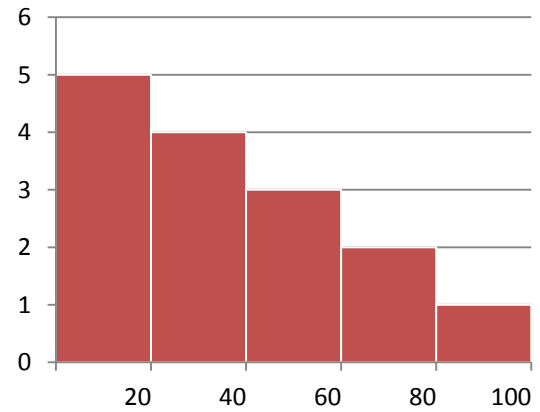
Étude B



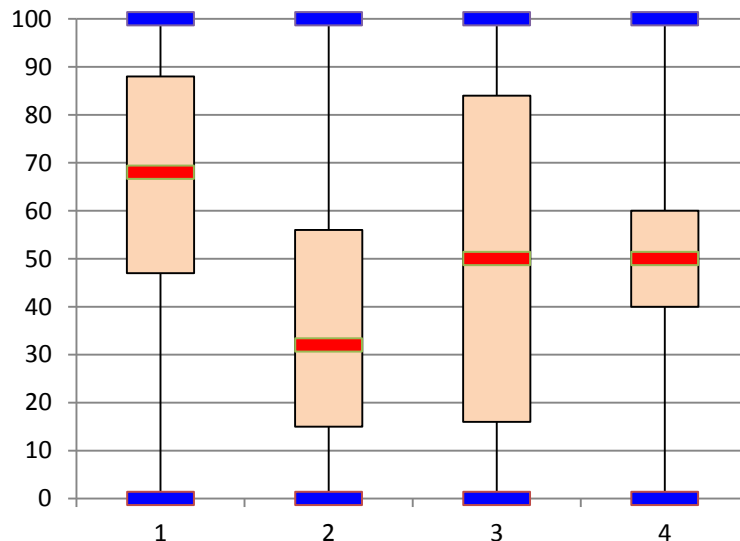
Étude C



Étude D



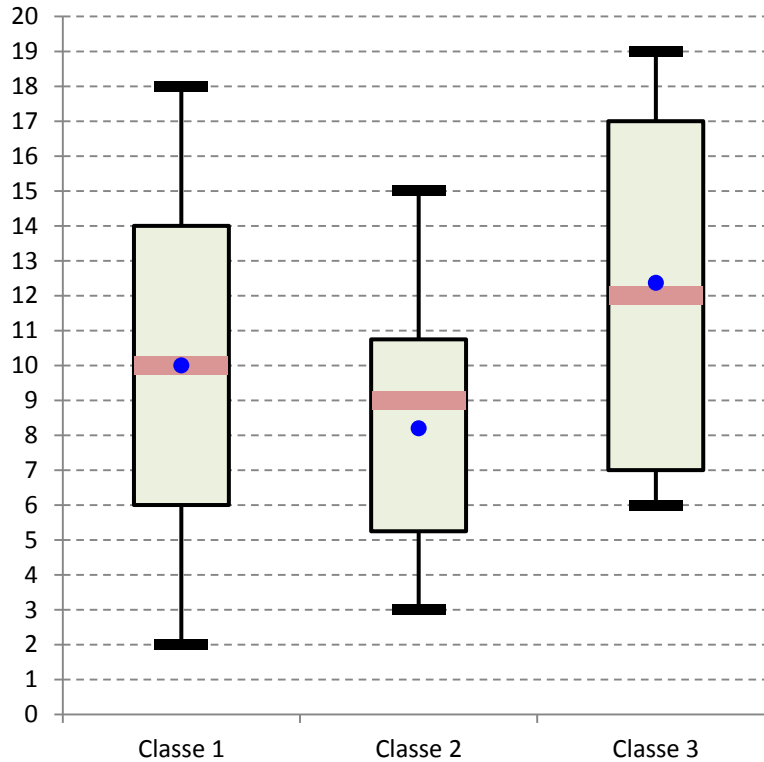
Associer ces quatre histogrammes aux quatre diagrammes en boîte à moustaches donnés ci-dessous. **Justifier** vos choix.





Exercice 4

On donne 3 diagrammes en boîte à moustache correspondant aux résultats de 3 classes de première Bac Pro à un même devoir de mathématiques (la moyenne est figurée par un point).



1) Compléter le tableau suivant :

	Classe 1	Classe 2	Classe 3
Valeur minimale			
Q ₁			
Médiane			
Q ₃			
Valeur maximale			
moyenne			

2) À partir des diagrammes en boîtes à moustaches correspondant à chaque classe, donner le profil de chaque classe

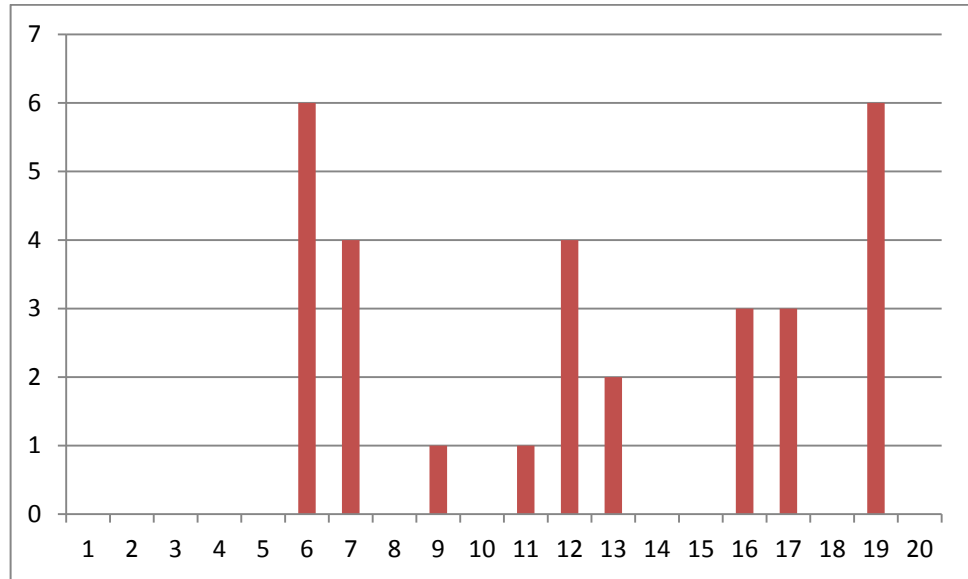


3) **Attribuer** le numéro de la classe en face de chaque diagramme en bâtons.

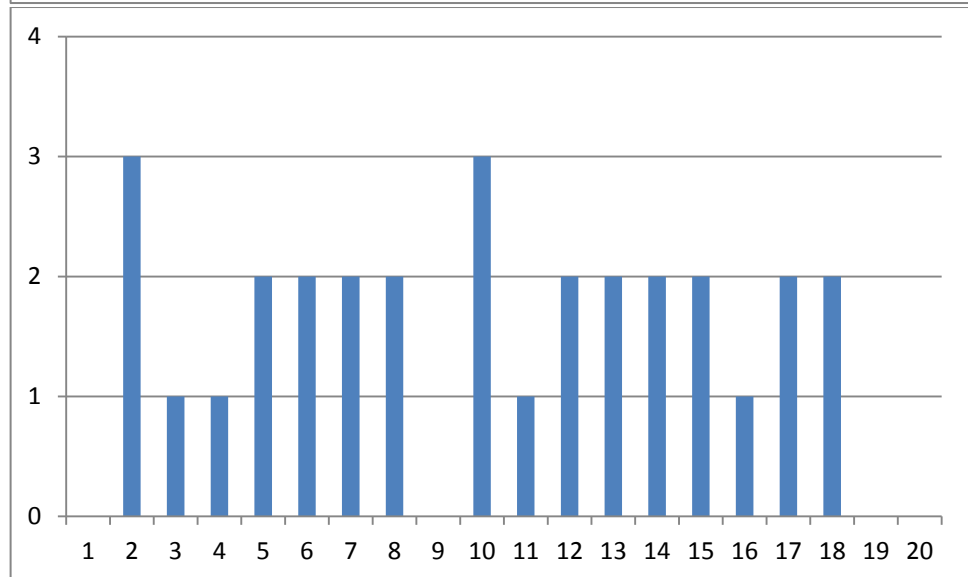
Classe

Diagramme à bâtons

.....



.....



.....

